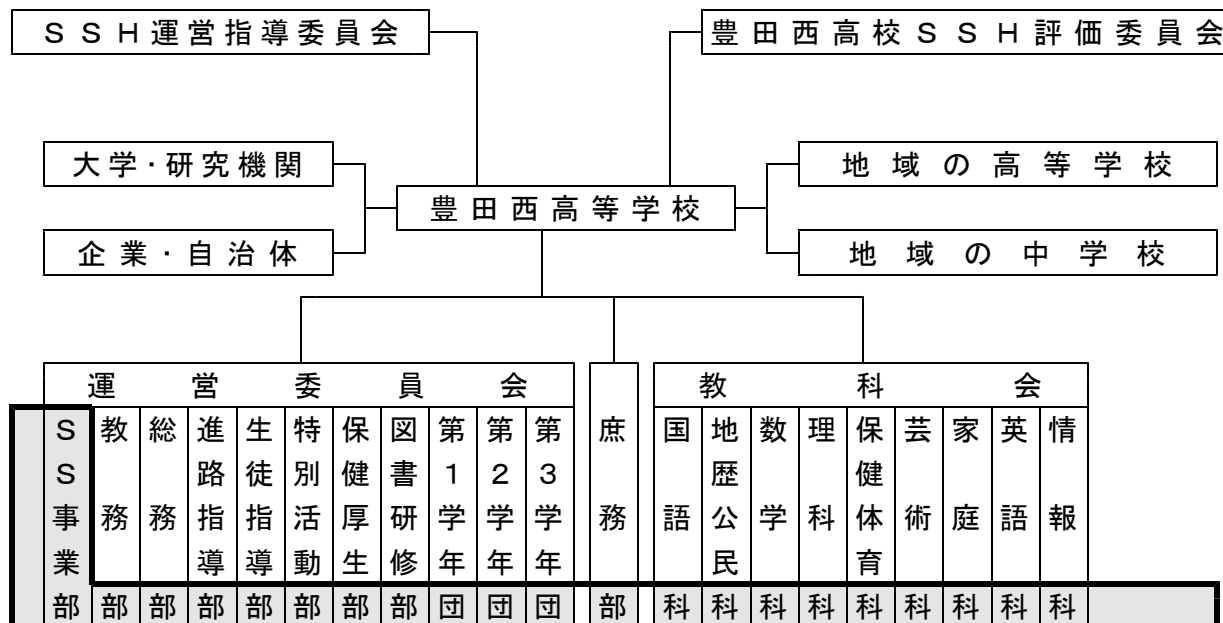


SSH校内運営委員会

豊田西高校ではSSH事業の企画・運営及び分析評価するために以下の様な体制を組織しています。本委員会は月に一度会議を行い、SSH事業の推進を全校一体となって進めています。



SSH校内運営委員会

- 1 経理・事業費グループ
 - ・ 庶務
 - ・ 物品調達
 - ・ 備品管理
- 2 総務グループ
 - ・ SSH運営指導委員会
 - ・ SSH評価委員会
 - ・ 広報
 - ・ 渉外
- 3 統計・評価グループ
 - ・ 事業評価の分析
 - ・ 報告書作成
 - ・ 研究紀要
 - ・ SS科目
- 4 研究開発グループA
 - ・ 高大連携
 - ・ SSH発表会
 - ・ SSH講演会
 - ・ 研究発表
 - ・ 事業評価
- 5 研究開発グループB
 - ・ 企業連携
 - ・ SSH校連携
 - ・ SS科学部
 - ・ 研究発表
 - ・ 事業評価
- 6 国際交流グループ
 - ・ SSHイギリス海外研修
 - ・ レプトン代表生徒受入れ
 - ・ 時習館SSグローバル

- ※1 SS事業部は、10名の教員で構成する。
- ※2 SSH校内運営委員会は、校長、教頭、事務長、総務主任、教務主任、進路主任、生徒主任、SS事業部（10名）及び各分掌、各学年、各教科からのそれぞれ代表者1名で構成する。なお、分掌、学年、教科については一人の先生が兼ねてもよいが、教科の代表は、できれば教科主任にお願いしたい。
- ※3 事業評価について、統計・評価グループは事業評価の方法と規準を設定し、個々の事業の評価・分析を総括する。また研究開発グループA・Bは個別の事業の評価と分析を行う。